

CAMPANA SOBRE CAMPANA

(ANDALUCIA)

Aut: LUIS BEDIAR

Allegro Moderato

fp
 Dám dám dám dám dám dám dám dám

Dám dám dám dám dám dám

Dám dám dám dám dám dám dám dám

mf
 dám dám dám dám dám dám

dám dám Cam - pá - na so - bre cam - pa -
 Cam - pá - na so - bre cam - pa -

mf
 dám dám dám dám dám dám dám

dám dám dám dám dám dám

he y so - bre cam - pa - na u - na
 na y so - bre cam - pa - na dos

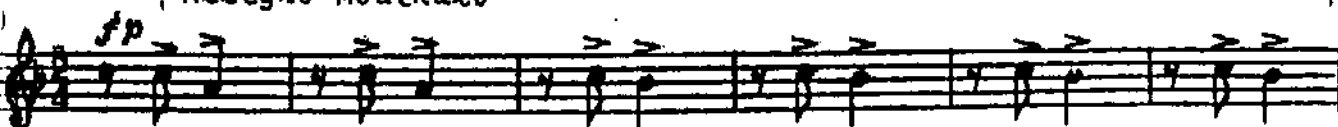
dám dám dám dám dám dám dám

CAMPANA SOBRE CAMPANA

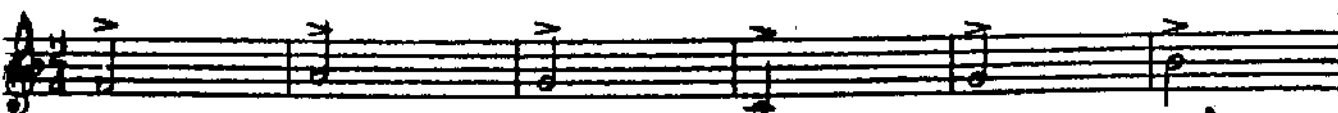
(ANDALUCIA)

Aun: LUIS BEDIAR

Allegro Moderato



fp Dám dam dām dām dām dām dām dām



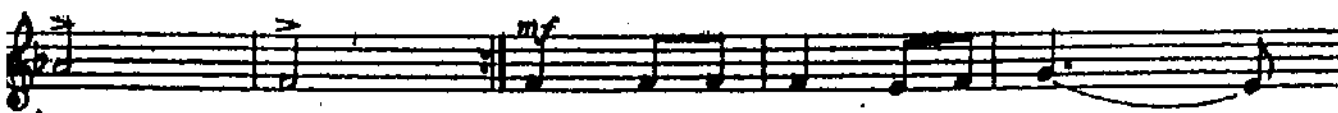
Dām dām dām dām dām dām



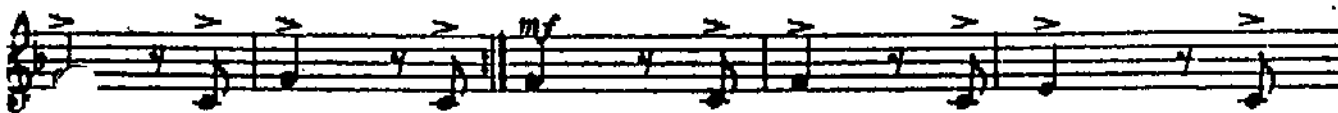
Dām dām dām dām dām dām dām dām



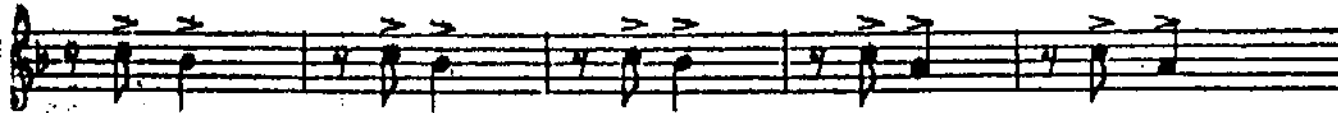
mf dām dām dām dām dām dām



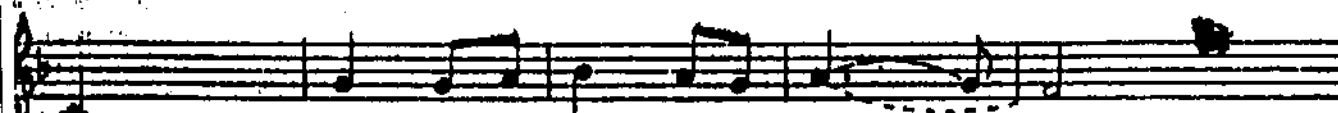
mf dām dām Cam - pá - ná so - bre cam - pa -
Cam - pá - ná so - bre cam - pa -



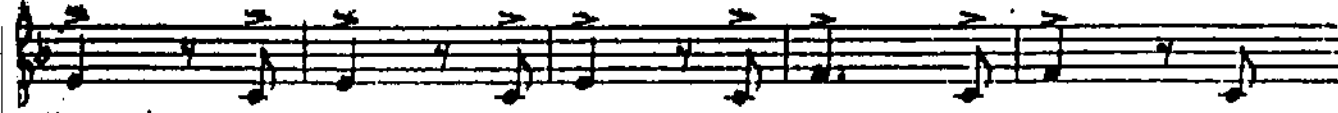
mf dām dām dām dām dām dām dām dām



dām dām dām dām dām dām



mf há y so - bre cam - pá - ná u - na
ná y so - bre cam - pá - ná dos



mf dām dām dām dām dām dām dām dām

dam dam dam dam dam dam dam dam dam dam

a - só - ma tea - la ven - ta - na, ve - rás a
a - só - ma tea - la ven - ta - na, ve - rás a

dam dam dam dam dam dam dam dam dam

dam dam dam dam Be - lén, cam - pa - nas de Be -

Hi - noen la cu - na Be - lén
Hi - jo de Dios

dam dam dam dam Be - lén

lén que los án - ge - les to - can: qué nue - va me tra - ñis?

Be - lén que to - can: qué nue - va me tra - ñis?

Be - lén que to - can: qué nue - va me tra - ñis?

Re - co - gi - da tu re - ba - No ta don -
Ca - mí - nan - do me - dia no - che, idón de

tu re - ba - No, ta don -
che, idón de

tu re - ba - No, ta don -
che, idón de

de vas, pas - tor - ci - tor?
ca - mí - nas pas - tor?

de vas, pas - - tor - ci - tor? *p* Voy
ca mí - nas, pas - tor? le - lle -

de vas, pas tor - ci - tor?
ca mí - nas, pas - tor?

re - que
co - mo

lle - var al por - tal re - que -
vaal Ní - ño que na - ce co - mo

al por - tal re - que -
Ní - ño que na - ce co - mo

són, man - te - ca y vi - no. Be -
Dios, mí cu - ra - zón

són, man - te - ca y vi - no.
Dios, mí co - ra - zón.

són man - te ca y vi - no.
Dios, mí co - ra - zón.

De $\frac{3}{4}$ a FIN

y D. C.

(al principio)