

# TE DEUM LAUDAMUS

129

3 VOCES IGUALES Y ÓRGANO.

Bonifacio Iráizoz.



*Allegro.* (♩ = 120)

TENOR I.



TENOR II.

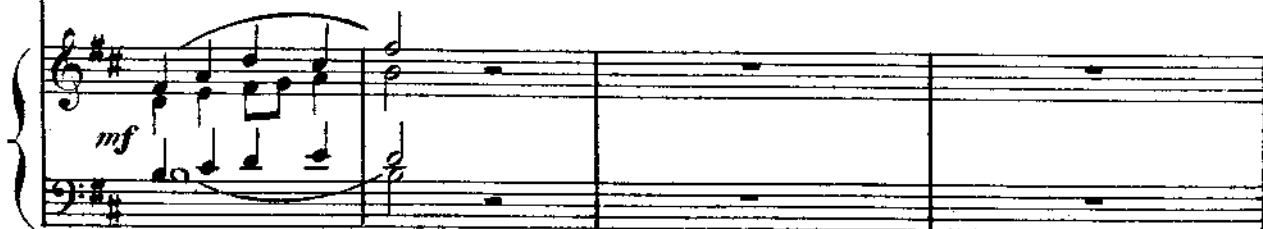


BAJO.



*Allegro.* (♩ = 120)

ORGANO



- tur. *Solo.* Ti - bi cœ - li et u - ni -  
*Tutti.*  
 - tur Ti - bi o - mnes An - ge - li, Ti - bi cœ - li et u - ni -  
 - tur Ti - bi cœ - li et u - ni -

- ver - sæ Po - te - sta - tes: Ti - bi Cherubim et Se - ra -  
*Solo.*  
 - ver - sæ Po - te - sta - tes:  
 - ver - sæ Po - te - sta - tes:  
*mf*

*Tutti.* *rall.*  
 - phim in ces - sa - bi - li vo - ce pro -  
*ff* in - ces - sa - bi - li vo - ce pro - cla -  
 in ces - sa - bi - li  
*ff* *rall.*

- cla - mant: vo - ce pro - cla - mant:  
 - mant: vo - ce pro - cla - mant:  
 vo - ce pro - cla - mant: pro - cla - mant: *A tpo. (♩ = 120)*  
**Despacio. (♩ = 56)**

San - ctus, San - ctus,  
 San - ctus, San - ctus,  
 San - ctus, San - ctus,  
 San - ctus Do - mi - nus De - us Sa - ba - oth. Ple - ni sunt cœ - li et  
 San - ctus Do - mi - nus De - us Sa - ba - oth. Ple - ni sunt cœ - li et  
 Sanctus Do - mi - nus De - us Sa - ba - oth. Ple - ni sunt cœ - li et

ter-ra ma - je - sta-tis glo - ri-ae tu - ae.

ter-ra ma - je - sta-tis glo-ri-ae tu - ae. *Solo.* Te glo-ri -

ter-ra ma - je - sta-tis glo - ri-ae tu - ae.

*mf*

- o - sus A-pos-to - lo - rum cho - rus: *Solo.*

Te Pro-phe - ta - rum lau -

*Solo.* Te Mar-ty-rum can-di-da - tus lau - dat ex -

- da - bi - lis nu - me - rus.

- er - ci - tus. *Tutti.* Te per or - bem ter - ra - rum,  
*Tutti.* Te per or - bem ter - ra - rum, san - cta  
*Tutti.* Te per - or - bem ter - ra - rum, san - cta.

san - cta con - fi - te - tur Ec - cle - si - a. *Tutti.*  
 con - fi - te - tur Ec - cle - si - a. Pa - trem im - men - sa - ma - je -  
 con - fi - te - tur Ec - cle - si - a.

- sta - tis:  
 Ve - ne - ran - dum tu - um ve - rum et u - ni - cum

San - ctum quo-que Pa - ra - di - tum Spi - ri -

Fi - li - um:

- tum. Tu Rex glo - ri - ae, Chri - ste. Tu

Tu Rex glo - ri - ae, Chri - ste. Tu

Tu Rex glo - ri - ae, Chri - ste. Tu

Pa - tris sempi - ter - nus es Fi - li - us.

Pa - tris sempi - ter - nus es Fi - li - us.

Pa - tris sempi - ter - nus es Fi - li - us.

*mf.*

Solo. (Greg)

Tu ad li - be-ran-dum su-scep-tu-rus ho - mi - nem,

*p*

non hor - ru - i - sti Vir - gi - nis u - te - rum.

(♩ = 60)

Solo.

*mf*

Tu de - vi - cto mor-tis a - cu - le - o, a - pe - ru - i - sti cre-

136

*Solo.*  
Tu ad

den-ti-bus re - gna cae - lo - rum.

dex-te-ram De-i se - des, in glo - ri - a Pa - tris.

*Tutti.*  
Ju - dex cre-de - ris es - se ven-tu - rus

*Vivo.*  
Despacio. (♩ = 60)

*p*



Te er-go quæ-su -  
 Te er-go quæ - su -  
 Te er-go quæ-su -

*Più lento. (♩ = 46)*

*dim -* *p*

- mus tu - is fa - mu - lis sub - ve - ni,  
 - mus tu - is fa - mu - lis sub - ve - ni, quos pre-ti -  
 - mus tu - is fa - mu - lis sub - ve - ni, quos pre-ti -

quos pre-ti - o - so san - gui -  
 - o - so, quos pre - ti - o - so san - gui -  
 - o - so, quos pre - ti - o - so san - gui -

Maestoso. (♩ = 60)

- ne re - de mi - sti. E - ter - na  
 - ne re - de mi - sti. E - ter - na  
 - ne re - de mi - sti. E - ter - na

Maestoso. (♩ = 60)

fac - cum Sanctis tu - is in glo - ri - a nu - me -  
 fac - cum Sanctis tu - is in glo - ri - a nu - me -  
 fac - cum Sanctis tu - is in glo - ri - a nu - me -

ra - ri.  
 - ra - ri.  
 - ra - ri. Sal - vum fac po - pu - lum tu - um, Do - mi - ne, et be -

Tutti.

9

Et re - ge e - os

- ne - dic he - re - di - ta - ti tu - æ.

et ex - tol - le il - los us - que in æ - ter - num.

Tutti.  
Per sin - gu - los

Et lau -

di - es be - ne - di - ci - mus te. Et lau -

Et lau -

(♩ = 60)

da - mus no - men tu - um in sae - cu - lum,

da - mus no - men tu - um in sae - cu - lum,

da - mus no - men tu - um in sae - cu - lum,

et in sae - cu - lum sae - cu - li.

et in sae - cu - lum sae - cu - li.

et in sae - cu - lum sae - cu - li. Di - gna - re Do - mi - ne

di - e i - sto si - ne pec - ca - to nos cus - to - di - re.

Suplicante.

Mi - se - re - re no - stri Do - mi - ne, mi - se -

Mi - se - re - re no - stri Do - mi - ne, mi - se -

Mi - se - re - re no - stri Do - mi - ne, mi - se -

- re - re, *pp* mi - se - re - re no - stri.

- re - re, *pp* mi - se - re - re no - stri.

- re - re, *pp* mi - se - re - re no - stri.

*mf* Fi - at mi - se - ri - cor - di - a tu -

**Allegro.** (♩ = 104) *mf*

